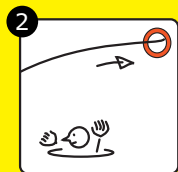


1 het maakt niet uit hoe u gooit



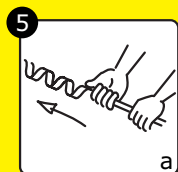
2 gooi ver over de drenkeling heen



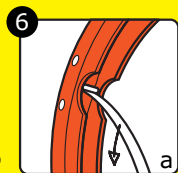
3 2e keer zonder oprollen



4 bij wind gooi horizontaal



5 "ontkrullen"



6 oprollen

www.redlijn.nl

Gebruik

- 1 Trek de sluiting los en neem de Redlijn in uw "werphand" en de lus in uw andere. Laat een aantal wikkels vallen. Werp de Redlijn naar eigen goeddunken;
 - a. onderhands
 - b. bovenhands
 - c. of voor uw langs
 Bij twijfel; gooi onderhands.
- 2 Het band is niet scherp en is, ook in het water, stroef genoeg voor een stevige grip. Gooi zover mogelijk over de drenkeling en laat de drenkeling het band pakken.
- 3 Indien nodig kunt u meerdere malen werpen (zonder tussentijds oprollen).
- 4 Bij harde wind kunt u de Redlijn het beste in horizontale stand gooien.
- 5 Om de Redlijn op te rollen is het nodig eerst de wikkels uit het band te halen.
 - a. Geleid, tijdens het binnenhalen, het band tussen duim en wijsvinger. De wikkels verschuiven nu in de richting van de ring.
 - b. Wanneer u de ring tot op ca. 2 meter bent genaderd, til deze dan uit het water, waardoor de ring begint te draaien. Wanneer alle wikkels uit het band zijn stop het draaien door de ring weer in het water/ op de kade te laten zakken.
- 6 Na het "ontkrullen" gooit u het band van u af (bijvoorbeeld in het water).
 - a. Om op te rollen bepaald u eerst de begin richting. Kijk in de ring op hoogte van de oksel. Hier zit de fixatie pin. U moet van de pin "afwikkelen", dus niet er overheen.
 - b. Houd de ring voor uw borst en werk met de vingertoppen van beide handen een aantal wikkels in de ring.
 - c. Om goed te wikkelen is het zaak, zo nu en dan, het band "op te stoppen".
 - d. Wanneer een aantal wikkels zijn gemaakt kunt u versnellen door niet meer met uw vingertoppen te wikkelen maar met de volle hand. U moet nu wel wat vaker "opstoppen"

Wanneer u eea. onder de knie heeft is het mogelijk de Redlijn in 1 a 2 minuten op te rollen (afhankelijk van de lengte).

Het is niet nodig de Redlijn te laten drogen. De Redlijn kan nat worden opgerold.

www.redlijn.nl

Gebruik